

# 越浦パイプ株式会社

COMPANY PROFILE

会社案内

## 概要

■会社名	越浦パイプ株式会社
■所在地	南幌営業所 北海道空知郡南幌町南16線西22番地 旭川営業所 北海道旭川市流通団地4条5丁目28番地2 道南営業所 北海道亀田郡七飯町字中島1-19
■代表者	越浦 俊介
■設立年月日	平成元年11月18日
■資本金	20,000,000円
■従業員数	34名
■業務内容	1. 農業用ビニールハウスパイプ加工・販売 2. 施設園芸ハウス・切妻角パイプハウス設計・製作 3. その他農業資材の販売

## 協力会社

<b>株式会社 サン・トラスト</b>	<b>株式会社 達製作所</b>
農業用ビニールハウス施工・組立 各種ハウス施設施工・設備設置 各種加工品制作	農業用ビニールハウスのジョイント各種製作 農業用ビニールハウスの各種ドア等設計・製作

## 沿革

昭和62年4月	越浦政俊が農業用ビニールパイプハウス加工業として個人創業
平成元年11月	有限会社越浦パイプ工業を札幌市白石区に設立し、東区伏古において本格的に農業用パイプハウス加工を始める
平成5年7月	改組し、資本金1,000万円をもって越浦パイプ株式会社を設立
平成6年2月	加工工場を東区より夕張郡長沼町に移転
平成9年3月	農業用ハウス施工・組立会社として株式会社サン・トラストを設立
平成11年11月	建設業の許可票取得 人か番号 鋼構造物工事業(般-11)石第16737号
平成12年6月	旭川市西神楽に営業所を開設
平成14年10月	南幌町工業団地に土地6,612㎡と工場3棟を取得
平成15年8月	南幌町工業団地に工場1,634㎡と事務所336㎡を新築し移転
平成17年2月	南幌町工業団地に土地5,175㎡取得
平成18年6月	資本金を2,000万円に増資
平成18年12月	旭川市鷹栖に営業所を移転
平成21年9月	南幌町工業団地に第5工場832㎡を新築
平成23年12月	旭川市流通団地に旭川営業所を新築移転(事務所134㎡工場984㎡)
平成25年4月	北斗市追分に函館営業所を開設
平成27年7月	サハリン州ユジノサハリンスクにビニールハウスを2棟寄贈
平成29年8月	亀田郡七飯町に道南営業所を新築移転(事務所89㎡、工場504㎡)
平成31年4月	建設業の許可票 取得(許可番号：一般建設業 第716737号建築工事業他)
令和元年9月	南幌町工業団地に株式会社サン・トラスト加工場(675㎡)を新築
令和元年11月	建設業の許可票 取得(許可番号：一般建設業 第716737号建築工事業他)
令和6年6月	代表取締役越浦俊介が就任

## 営業所のご案内

---

### 南幌営業所

---

〒069-0216

北海道空知郡南幌町南16線西22

TEL 011-378-0855

FAX 011-378-0866



事務所棟

### 旭川営業所

---

〒079-8444

北海道旭川市流通団地4条5丁目28番地2

TEL 0166-49-2200

FAX 0166-49-2250



旭川営業所 全景

### 道南営業所

---

〒041-1133

北海道亀田郡七飯町字中島1-19

TEL 0138-85-8818

FAX 0138-85-8972

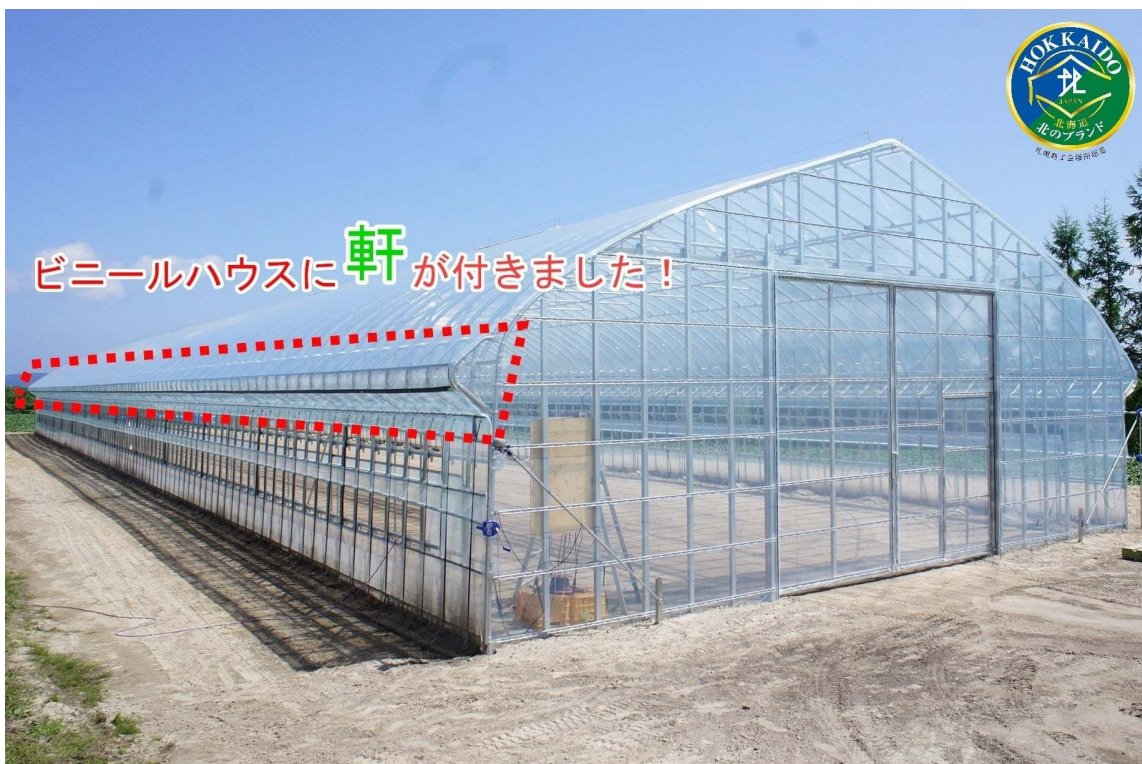


道南営業所 全景



# イーズスパワーハウス

パイプハウスに取り付ける「軒」が、様々な悩みを解決！



【特許取得】 【北のブランド2024認証】

パイプハウス側面に「軒出し」を可能にする、  
「イーズパイプ」を弊社独自開発！

軒出し効果によって、

- ・雨天時にも側面換気可能
- ・冬期間の側面巻上げパイプの凍結・破損抑止
- ・冬期間、屋根からの落雪がハウスから離れて落ちるなどの効果が見込めます！

新設時の設計折込はもちろん、既存のパイプハウスに後付けも可能！

Youtube「越浦チャンネル」にて、流水試験等の動画公開中！→



# K50角パイプハウス

主要構造部に【□50角パイプ】を採用！



10.8mまでの大間口対応！

従来の丸パイプフレーム（ $\phi 42.7$ 、 $48.6$ ）と比較して

- ①たわみにくい！
- ②曲げに対して強い！
- ③座屈しにくい！

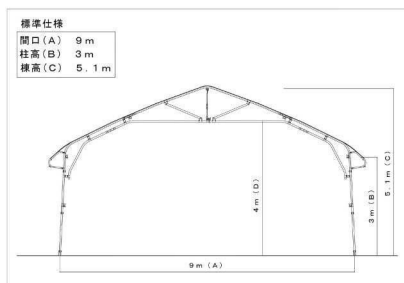
越浦パイプ独自のパイプ曲げ加工により、  
高強度の角パイプフレームハウスがついに実現！

さらに独自の構造一体型タイバーを採用したことで、昨今ニーズが増えている  
大型ビニールハウスへの対応を可能としました。

大間口・高肩高の設計は、特にイーブスパイプと相性が抜群！  
ぜひ導入をご検討ください！

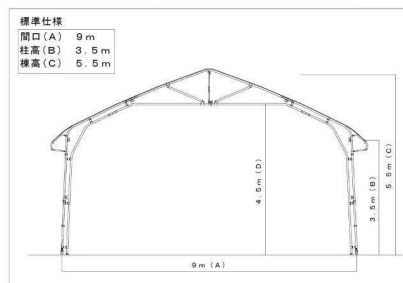


## 選べる3タイプ



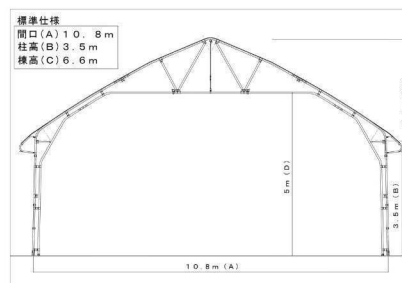
**9030** (間口・柱高)

間口(A) 9m 柱高(B) 3m  
棟高(C) 5.1m 内部高さ(D) 4m  
主骨 □1.6 x 50 x 50  
引分けドア(内付) 幅3.5m x 高3.5m



**9035** (間口・柱高)

間口(A) 9m 柱高(B) 3.5m  
棟高(C) 5.5m 内部高さ(D) 4.5m  
主骨 □1.6 x 50 x 50  
引分けドア(内付) 幅3.5m x 高4m



**10835** (間口・柱高)

間口(A) 10.8m 柱高(B) 3.5m  
棟高(C) 6.6m 内部高さ(D) 5m  
主骨 □2.3&1.6 x 50 x 50  
引分けドア(内付) 幅4m x 高4m

## K50角パイプハウス 仕様概要

構造	□50角パイプフレーム
ハウスの用途	格納庫、各種育苗ハウス、栽培用ハウス、その他多目的用途
間口	9.0m、10.8m
主骨材	□50 x 1.6 / □50 x 2.3
対応被覆材	農P0、農ビ
対応設備	側換気、棲面換気、天窗換気など

## AKハウス



耐雪型で間口の広いビニールハウス  
メッキ角パイプを使用した耐雪型の大型ハウスで、作物栽培ハウスはもちろん、農機具格納庫、D型ハウスの代わりとしても使用できます。  
なお、被覆材もP0系フィルム・フッ素フィルム・波板など、用途により多様に選択できます。

### 特徴

軒先効果で、ハウス側面が汚れにくく、徐雪作業も容易です。  
また、サイド換気をして雨水がハウス内に入りやすく、  
ドア部で下レールが不用です（トラクターがそのまま入れます）。  
間口は最大12.6mまで可能（中柱不用）肩高は最大4mまで可能で、  
シャッターやアルミサッシなど、ご希望に応じて取り付けることができます。

### 施工例

☑ 大開口部の牛舎ハウス  
大型開口・高軒高の特殊仕様



☑ 裾角波仕様ハウス  
裾に角波鉄板仕様で雪対策



☑ 千歳市のトラクター格納庫ハウス  
広い間口で重機旋回可能



☑ 長沼町の野菜貯蔵用ハウス  
屋根・壁で日射への仕様を使い分け





## AKハウス 仕様概要

構造		切妻型構造
ハウスの用途		格納庫、堆肥舎、各種育苗ハウス、栽培ハウス、野球練習場、パークゴルフ場、その他多目的ハウス など
間口		9m～12.6m
主骨材	合掌	□-125×75×2.3
	妻柱	□-75×75×2.3
	母屋・胴縁	C-75×45×1.6
	タイバー	C-75×45×1.6
	ブレース	9φ
スパン		2.5m～3.0m
対応被覆材		農P0、フッ素、硬質フィルム
対応設備		側換気、棲面換気、天窗換気、カーテン装置、温風暖房機、灌水装置 など

## 農作物栽培用ビニールハウス



【耐久性アップ！ 低コストのビニールハウス】

メッキ丸パイプを使用し、様々な作物栽培に適しています。耐久性にも優れ、価格も低コストにて購入できます。

なお、オプションにて天窗・カーテン・暖房設備など、様々なものを用途に応じて設置することができます。

# 越浦パイプ株式会社

COMPANY PROFILE

〒069-0216

北海道空知郡南幌町南16線西22番地

T e l : 011-378-0855

F a x : 011-378-0866

<https://.koshiura-paipu.jp>

